

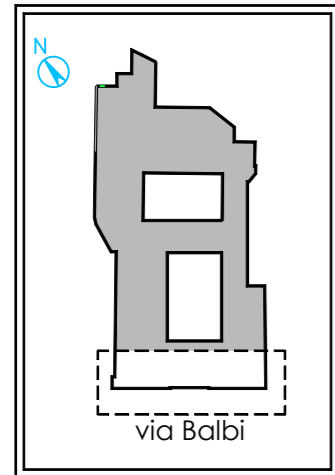


UNIVERSITA' DEGLI STUDI DI GENOVA

Via Balbi, 5 - Palazzo dell'Università

OGGETTO DELLA TAVOLA:
Piano terra
Percorsi di esodo - VSQ Generale

AGGIORNAMENTO DEL:
11/06/2026
Settore prevenzione, protezione e gestione delle emergenze



LEGENDA SEGNI GRAFICI - EMERGENZA	
Legend graphic signs - Emergency	
	VOI SIETE QUI/You are here
	PERCORSO DI ESODO/Exodus routes
	USCITA DI SICUREZZA/Emergency exit
	PULSANTE MANUALE DI ALLARME/alarm button
	ESTINTORE PORTATILE/portable fire extinguisher
	IDRANTE A MURO/wall hydrant
	PORTA REI /REI door
	QUADRO ELETTRICO/electrical panel
	CASSETTA DEL PRONTO SOCCORSO/Emergency box
	DEFIBRILLATORE/ Defibrillator

segnalatore ottico/acustico dell'attivazione dell'impianto di rivelazione automatica di fughe gas centrale termica

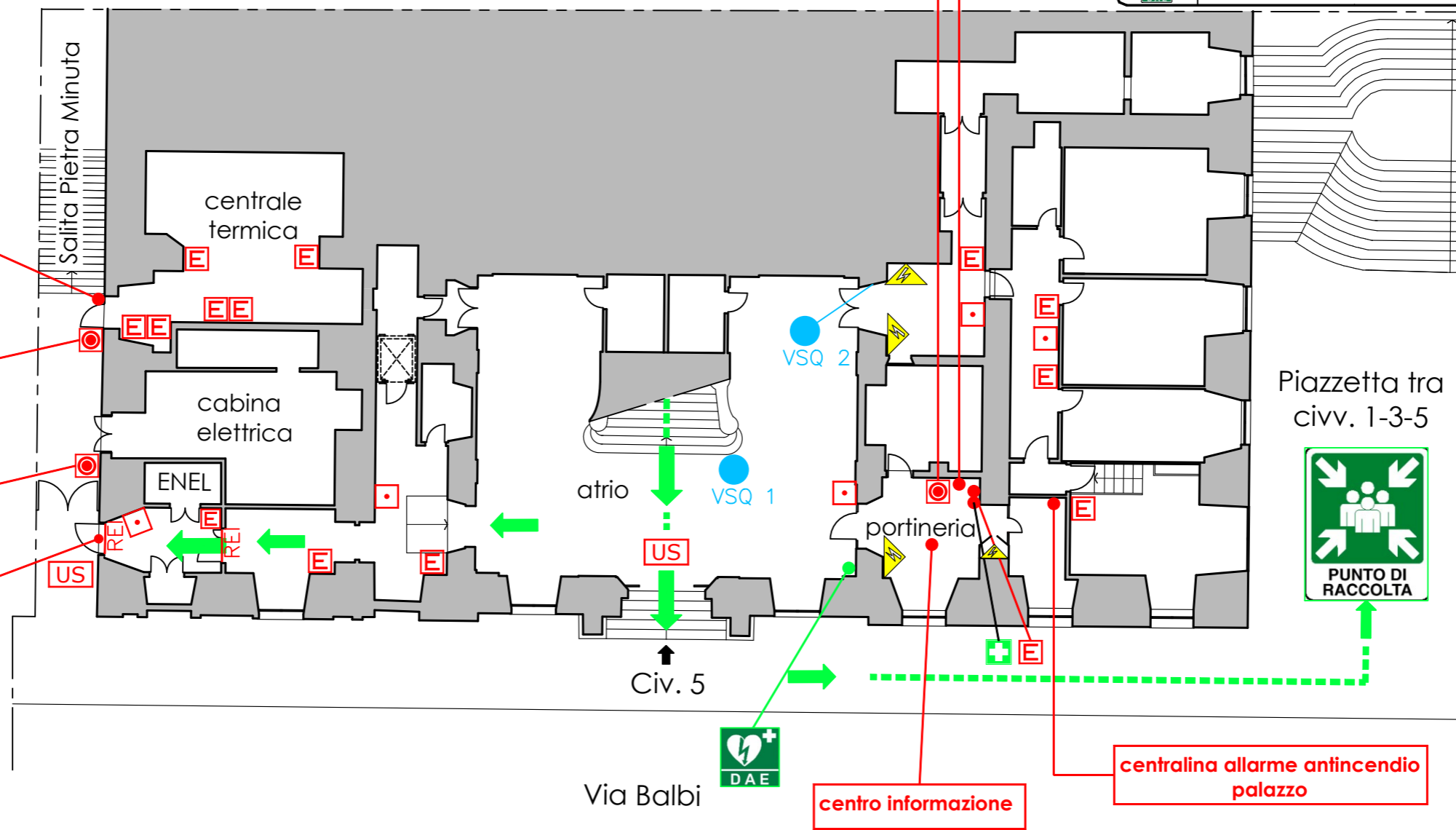
interruttore elettrico generale centrale termica

saracinesca scangio manuale alimentazione combustibile centrale termica

interruttore elettrico generale centrale termica

interruttore elettrico generale cabina elettrica

uscita di emergenza disabili



centro informazione

centralina allarme antincendio palazzo

Via Balbi

Piazzetta tra civv. 1-3-5



Civ. 5

VSQ 2

VSQ 1

Salita Pietra Minuta

centrale termica

cabina elettrica

ENEL

atrio

portineria